

Stadt Zürich Tiefbauamt

Bauprojekt
Käferholzstrasse
 Wehntalerstrasse bis Krematorium
 Schützenmatt bis Käferholzstrasse 169
Auflageplan gemäss §16 StrG

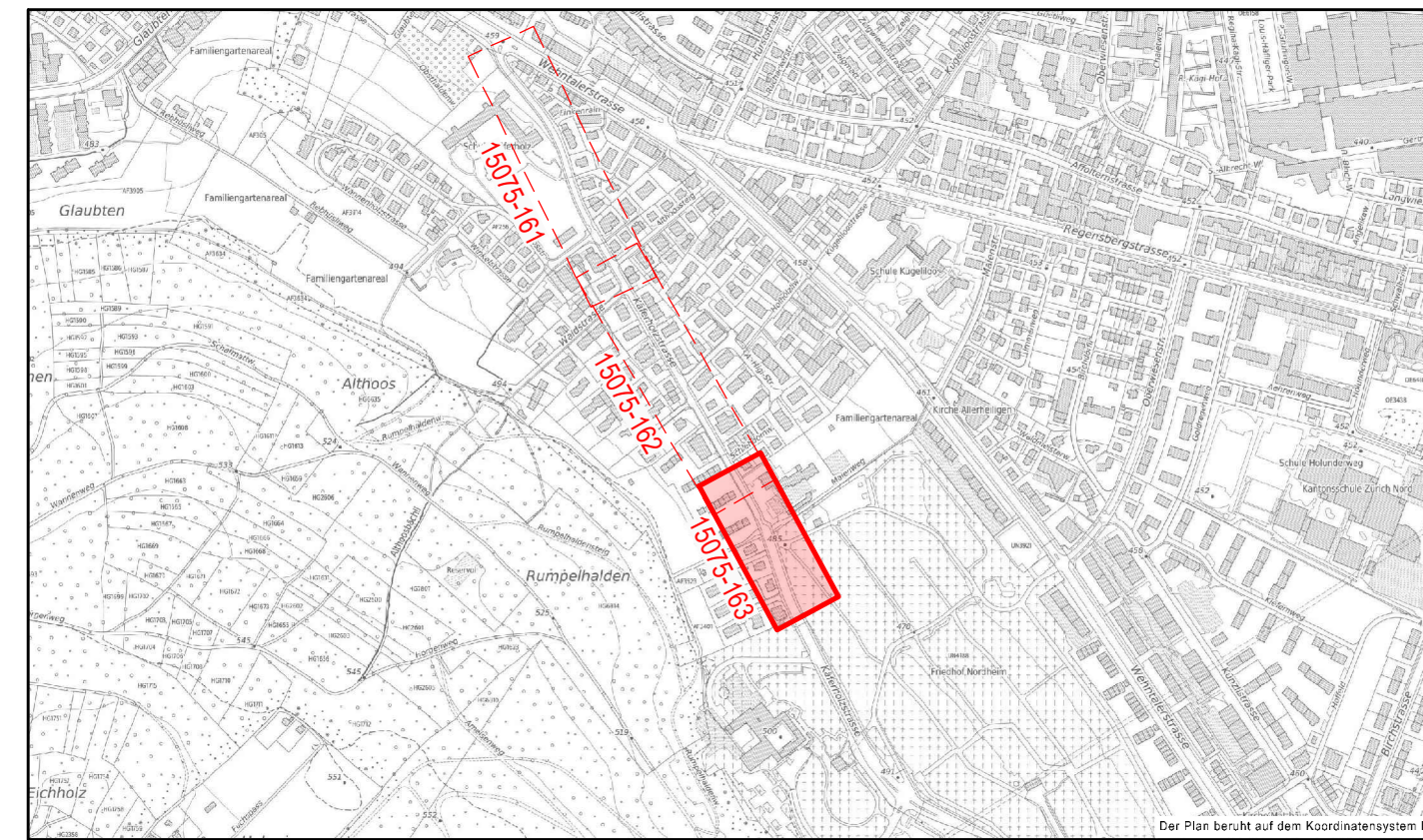
Situation 1 : 200

Projektiert durch: **EAG** (Eichenberger AG) | Ausfertigung für: **15075-163**

Beaufh. / Gepr. BS / FK: **04.07.2023** | Datum: **30 / 168** | TAZ Bau- Nr.: **15075** | Plan- Nr.: **15075-163**

TAZ Projektleitung: WAN | Änderungen: | Dateipfad: S:\AU10CAD\01\0000116430-32_Bauprojekt\DWG\AUF\Auflageplan_15075-163.dwg

Von Direktorin genehmigt, TAZ Projektleitung:



Legende	bestehend	projektiert
Strassenflächen	[Symbol]	[Symbol]
Fussgängerflächen	[Symbol]	[Symbol]
Pflasterung / Chaussierung	[Symbol]	[Symbol]
Gebäude	[Symbol]	[Symbol]
Grünflächen	[Symbol]	[Symbol]
Baum / Baumkranz	[Symbol]	[Symbol]
Mauern, Treppen	[Symbol]	[Symbol]
öffentliche Beleuchtung	[Symbol]	[Symbol]
Inselschutzposten (IP) Verkehrsreglungsanlage (VRA)	[Symbol]	[Symbol]
Parkuhr / VKT	[Symbol]	[Symbol]
Hauseingang	[Symbol]	[Symbol]
private Zu- + Wegfahrt	[Symbol]	[Symbol]
Grenzpunkte / Grenzlinie	[Symbol]	[Symbol]
Randstein	[Symbol]	[Symbol]
Randsteinabsenkungen	[Symbol]	[Symbol]
Belagsrampe ohne Anschlag	[Symbol]	[Symbol]
Züri-Bord	[Symbol]	[Symbol]
Bundstein	[Symbol]	[Symbol]
Stellplatte	[Symbol]	[Symbol]
Belagsgrenze	[Symbol]	[Symbol]
Markierungen:		
Fussgängerstreifen	[Symbol]	[Symbol]
kein Vortritt	[Symbol]	[Symbol]
Parkplätze öffentlich (P)	[Symbol]	[Symbol]
Bushaltestelle	[Symbol]	[Symbol]
Taktil-visuelle Markierung	[Symbol]	[Symbol]

